

**1. Bilgi nedir? Açıklayınız.**

Öğrenme, araştırma ya da gözlem yoluyla elde edilen gerçeğe Bilgi denir.

**2. İletişim nedir? Açıklayınız.**

Duygu ve düşüncelerin yazı,ses veya simgelerle aktarılmasına iletişim denir

**3. Bilişim kelimesinin anlamını açıklayınız.**

Bilginin teknoloji ile işlenmesi bilimine Bilişim denir

**4. Bilişim kelimesi hangi iki kelimenin birleşiminden oluşur.**

Bilgi ve İletişim

**5. Teknoloji ne demektir? Açıklayınız.**

İnsanın bilimi kullanarak doğal dünyaya üstünlük kurmasına Teknoloji denir.

**6. Bilişim teknolojileri ne demektir? Açıklayınız.**

Bilişim biliminin kullandığı tüm araçlara Bilişim Teknolojileri denir.

**7. Bilişim teknolojilerinin kullanıldığı alanlara 3 tane örnek veriniz.**

Sağlık ,eğitim,ulaşım,bankacılık,iletişim,askeri,güvenlik,evler

**8. Sağlık alanında kullanılan bilişim teknolojilerine örnek yazınız.**

MR cihazı , Tomografi , Hasta Kayıt İşlemleri vb...

**9. Eğitim alanında kullanılan bilişim teknolojilerine örnek yazınız.**

Akıllı Tahta , E-Okul Sistemi , Eba vb...

**10. Güvenlik Kameraları : GÜVENLİK , e-nabız uygulaması : SAĞLIK**

ATM cihazları **BANKACILIK** , İnsansız hava araçları : **ASKERİ** Verilen teknolojiler hangi alanlarda kullanılır.

**11. Bilişim teknolojilerinin kullanımının olumlu yönlerinden 3 tanesini yazınız.**

- Bilgiye hızlı bir şekilde ulaşmamızı sağlar.
- Daha hızlı iletişim kurmamızı sağlar.
- Zamandan ve paradan tasarruf sağlar.
- Hayatımızı kolaylaştırır.

**12. Bilişim teknolojilerinin kullanımının olumsuz yönlerinden 3 tanesini yazınız.**

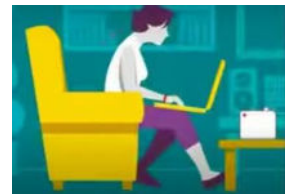
- Çok uzun süreler kullanılırsa sağlığımıza zararı vardır. (Radyasyon , göz bozuklukları vb..)
- Her türlü bilgiye kısa sürede ve herkesin ulaşmasını sağladığı için bazen bu bilgiler kötü amaçlar için kullanılabilir.
- Uzun süre kullanımlarda iletişimi olumsuz etkileyebilir. ( Cep telefonunun aile ilişkilerini etkilemesi gibi)

**13. Bilişim teknolojilerini sağlıklı bir şekilde kullanırken nelere dikkat etmeliyiz. Kısaca açıklayınız.**

Belinizi destekleyen bir sandalye seçin. Sandalye ve masa yüksekliklerini vücudunuza göre ayarlayın. Masanızın altındaki fazlalıkları kaldırın. Ayaklarınızın rahatlığı için gerekirse ayak desteği kullanın.Klavye, fare kullanacaksanız ikisi de masanızla aynı yükseklikte olmalı ve fare ve klavyeyi kullanırken bileklerinizi düz tutun. Ekran gözünüzle aynı hizada olsun. Ekranı ışık direkt gelmesin ve karanlık odada bilgisayar kullanmayın. Gözlerini sık sık dinlendirmelisin. 20 dak çalış , 20 saniye dinlen kuralını uygulayın.

**14. Resimdeki kişinin bilgisayar kullanırken yanlış yaptıklarını nasıl düzeltiriz.****Açıklayınız.**

Dik oturmalıdır. Arkasına yastık koyarak beli desteklenmelidir. Bilgisayar ekranı göz hizasında olacak şekilde konumlanmalıdır. Kullanım süresine dikkat ederek kullanılmalıdır.

**15. Bilgisayar kaç bölüme ayrılır. Bölümlerin isimlerini yazınız.**

2 bölüme ayrılır. Donanım ve Yazılım

16. Resimde boş bırakılan yerlere uygun kelimeleri yazınız.



17. Bilgisayarın elle tutulan gözle görülen parçalarına ne ad verilir?

Donanım

18. Donanım ne demektir? Açıklayınız. Donanıma 3 tane örnek veriniz.

Bilgisayarın elle tutulan ve gözle görülen parçalarına denir. Anakart ,işlemci ,klavye,fare,ekran vb....

19. Donanım parçaları arasındaki iletişimi sağlayan donanım parçasının adı nedir?

Anakart

20. Bilgisayarın beyni olan onu yöneten donanım parçasının adı nedir?

İşlemci

21. Yazı yazmamızı, bilgisayara emir vermemizi sağlayan donanım parçasının adı nedir?

Klavye

22. Bilgisayardaki bilgileri kağıda aktarmamızı sağlayan donanım parçasının adı nedir?

Yazıcı

23. Resimdeki donanım parçalarının isimlerini yazınız.



24. Bilgisayardaki sesi duymamızı sağlayan donanımlar nelerdir?

Hoparlör ve Kulaklık

25. Bilgisayara yüklediğimiz her türlü programa ( uygulamaya) ne denir?

Yazılım

26. Her bilgisayarda mutlaka yüklü olması gereken yazılım çeşidi nedir?

Sistem Yazılımı

27. Aşağıda verilen programların ne tür yazılım olduğunu karşısına yazınız.

Paint : **UYGULAMA YAZILIMI**      Windows: **SİSTEM YAZILIMI**

Android : **SİSTEM YAZILIMI**      Chrome : **UYGULAMA YAZILIMI**

28. Bilgisayarda veri girişi için kullandığımız donanımlara ne denir?

Giriş birimleri

29. Bilgisayardan veri çıkışı için kullandığımız donanımlara ne denir?

Çıkış birimleri

30. Giriş birimlerine 3 tane örnek veriniz.

Klavye,fare,mikrofon,kamera,tarayıcı

**31. Çıkış birimlerine 3 tane örnek veriniz.**

Yazıcı,monitör,hoparlör,kulaklık

**32. Resimdeki boşlukları uygun donanımlarla doldurunuz.**

GİRİŞ BİRİMLERİ	ÇIKIŞ BİRİMLERİ	HEM GİRİŞ HEM ÇIKIŞ BİRİMLERİ
<ul style="list-style-type: none"> <li>• Klavye</li> <li>• Fare</li> <li>• Mikrofon</li> <li>• Kamera</li> <li>• Tarayıcı</li> </ul>	<ul style="list-style-type: none"> <li>• Ekran (Monitör)</li> <li>• Yazıcı</li> <li>• Hoparlör</li> <li>• Kulaklık</li> </ul>	<ul style="list-style-type: none"> <li>• Dokunmatik Ekran</li> <li>• Flash bellek</li> <li>• CD</li> <li>• DVD</li> <li>• Hafıza Kartı</li> </ul>

**33. Klavye tuşlarından hangisi 1 harf kadar boşluk vermemizi sağlar?**

Space

**34. Klavye tuşlarından hangileri silme işlemi yapar.**

Backspace , delete

**35. Aşağıdaki klavye tuşlarının görevlerini yazınız.****Enter :** Onay vermemizi ve bir satır aşağıya geçmemizi sağlar.**Capslock:** Büyük küçük harf yazmamızı sağlar.**Space:** 1 harf kadar boşluk vermemizi sağlar.**Backspace :** İmlecin solundaki harfi silmemizi sağlar.**36. Klavye tuşundaki işaretleri nasıl yazarsınız kısaca açıklayınız.****+** : Shift ile birlikte tuşa basılır.**4** : Sadece tuşa basılır.**\$** : Alt Gr ile birlikte tuşa basılır.**37. Hangi klavye tuşlarının tek başına bir görevi yoktur?**

Ctrl ve Alt tuşlarının tek başına görevi yoktur.

**38. Bilgisayarın anladığı 0 ve 1 'lere ne denir?**

BİT

**39. 8 bit = ? “ ?” yere ne gelmelidir?**

8 bit 1 byte eder.

**40. Hafıza birimlerini küçükten büyüğe doğru sıralayın.**

Byte &lt; Kilobyte&lt;Megabyte&lt;Gigabyte&lt;Terabyte

**41. Dosyaları saklamaya yarayan birimlere depolama birimleri denir. Depolama birimlerine 3 tane örnek veriniz.**

Flash Bellek,disket,CD,DVD,Blu-Ray,Hafıza Kartı ,Harici Harddisk

**42. Verilen depolama elemanlarını kapasitelerine göre büyükten küçüğe sıralayın.( Disket,Blu-Ray,CD,16 GB'lık Flash Bellek , DVD)**

Blu-Ray ( 24 GB ) &gt; Flash Bellek ( 16 GB ) &gt; DVD ( 8 GB ) &gt; CD ( 700 MB ) &gt; Disket ( 1.44 MB)

**43. Aşağıdaki depolama birimlerinin kapasitelerini karşısına yazınız.****Disket :** 1,44 MB**CD :** 700 MB**DVD:** 8 GB**Blu-Ray :** 24 GB**44. 256 KB 'lık bir dosya Disket depolama birimine yüklenir mi? Neden?**

Disket 1,44 MB kapasitesi vardır. Dosyanın boyutu 256 KB 'dır. 1,44 MB 256 KB büyük olduğu için dosya diskete yüklenir.

**45. 16 GB'lık bir dosya DVD depolama birimine yüklenir mi? Neden?**

DVD 8GB kapasitesi vardır. Dosyanın boyutu 16 GB 'dır. 16 GB 8 GB'den büyük olduğu için dosya DVD'ye yüklenmez.

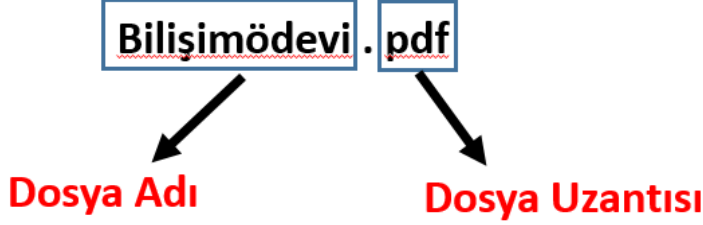
**46. 45 MB'lık bir dosya 4 GB'lık flash belleğe yüklenir mi? Neden?**

Flash belleğin 4 GB kapasitesi vardır. Dosyanın boyutu 45 MB 'dır. 4 GB 45 MB den büyük olduğu için dosya belleğe yüklenir.

**47. Her hangi bir yazılımda kaydet dediğimiz anda oluşan birimlere ne denir?**

Dosya denir.

**48. Dosya isimlendirilmesiyle ilgili aşağıdaki boşlukları doldurunuz.**



**49. Aşağıdaki dosya uzantılarının hangi programlara ait olduğunu yazınız.**

- .doc : Word dosyası
- .pdf : Kitap dosyası
- .ppt : Powerpoint ( sunum) dosyası
- .gif : Hareketli resim dosyası
- .mp3 : Müzik dosyası
- .mp4 : Video dosyası

**50. Klasör ne demektir?**

Bilgisayarda dosyaları daha düzenli tutmak için oluşturulan nesnelere denir.